



Założony 15.01.1955 r.

WYCIECZKA KLUBOWA KTP „WIERCIPIĘTY” :

WROCŁAW I GÓRA ŚLĘŻA – 14-15.04.2018 r.

PROGRAM :

14 kwietnia 2018 r.

Godz. 4.45 – Zbiórka uczestników na dworcu PKP Szczecin Główny,

Godz. 5.08 – odjazd pociągu do Wrocławia

Koszt biletu weekendowego PKP Intercity – 81 zł (obowiązuje na oba przejazdy) + koszt ewentualnej kuszetki na powrót

Godz.10.23 – przyjazd na stację Wrocław Główny, zostawienie bagaży w miejscu noclegu

Przydatny może okazać się bilet na komunikację miejską – bilet 24-godzinny na wszystkie linie – normalny 11 zł, ulgowy – 5,50 zł

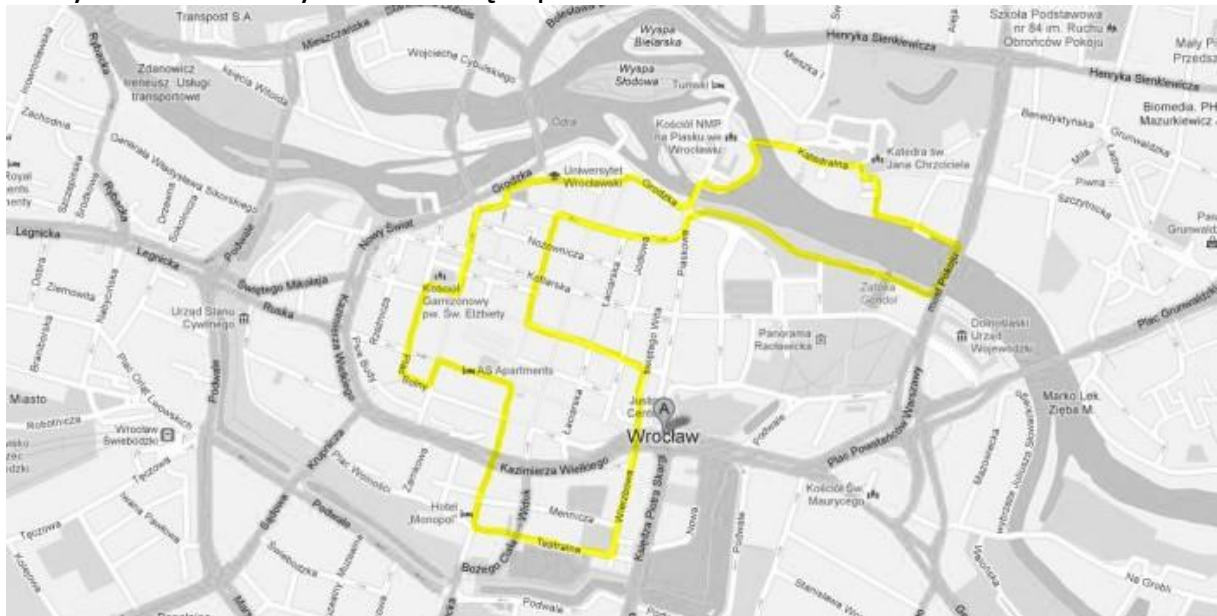
Godz. 12.00 – rozpoczęcie zwiedzania (wycieczka piesza + rejs statkiem, łącznie ok 6 godzin);

Program wycieczki:

- Zwiedzanie Panoramy Racławickiej (30 min.)
- Promenada Staromiejska,
- Punkt widokowy na Ostrów Tumski i Most Grunwaldzki,
- Gotycki Ostrów Tumski, Katedra Św. Jana Chrzciciela,
- Zakład Narodowy im. Ossolińskich, ogrody barokowe,
- Uniwersytet Wrocławski, Aula Leopoldyna, Oratorium Marianum,
- Pomnik nagiego szermierza, historia wrocławskich studentów,
- Kościół Uniwersytecki - najpiękniejszy kościół barokowy we Wrocławiu!,
- Dawne Więzienie Miejskie,
- Stare Jatki Miejskie,
- Pomnik Zwierząt Rzeźnych ze spiżu,

- Bazylika Św. Elżbiety,
- wrocławskie krasnale, historia spiżowych skrzatów,
- Rynek, Ratusz, zabytkowy pręgierz
- Przerwa obiadowa

Na rysunku trasa wycieczki – część pierwsza:



- Rejs statkiem w kierunku Hali Stulecia (30 min., z przystani Kardynalskiej do przystani ZOO),
- Hala Stulecia i Centrum Poznawcze,
- Spacer po Pergoli (liczne restauracje letnie i ogródki piwne,
- Ogród Japoński, zwiedzanie,

Na rysunku trasa wycieczki – część druga:



Dla osób chętnych zwiedzanie Ogrodu Zoologicznego we Wrocławiu (największy i najstarszy ogród zoologiczny w Polsce!) i AFRYKARIUM (nowa atrakcja Wrocławia!)

PRZEWIDYWANY KOSZT ZWIEDZANIA :

Rejs statkiem - ok. 15 zł za os. („Nereida”, „Wiktoria” lub „Goplana”)

Uniwersytet

(Aula Leopoldyńska, Oratorium Marianum, Wieża Matematyczna) - ok. 8-12 zł

Panorama Racławicka – bilet normalny – 30 zł,
emeryci, renciści, młodzież ucząca się – 23 zł

Katedra – ok. 5 zł

Hala Stulecia – ok. 8-19 zł

Ogród Japoński – ok. 3-5 zł

ZOO (wraz z Afrykarium) – bilet normalny – 45 zł,
seniorzy powyżej 75+ - wstęp wolny,
emeryci i renciści – 35 zł
studenci do 26 r. życia – 40 zł

**UWAGA – Nie ma przymusu zwiedzania wszystkich wymienionych atrakcji.
Można w celu obniżenia kosztów zrobić sobie przy części z nich czas wolny.**

Po zwiedzaniu czas wolny i nocleg we Wrocławiu.

Wrocławski Kompleks Szkoleniowy
Adres: Sztabowa 100, Krzyki, 53-310 Wrocław,

Koszt noclegu – 40 zł od osoby (pokój maksymalnie trzyosobowy)

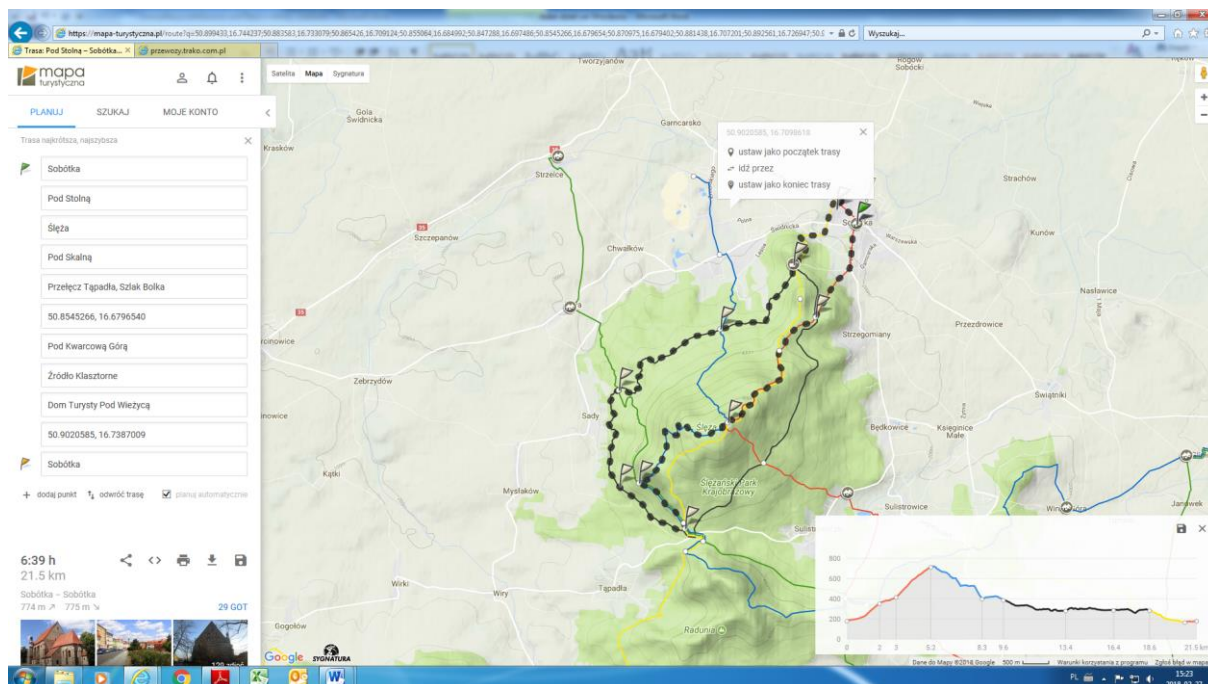
15.04.2018 r.

Godz. 8.00 – śniadanie we własnym zakresie i przejazd do dworca autobusowego.

Godz. 10.00 – wyjazd z dworca autobusowego autobusem nr 522 do Sobótki.

Ok. godz. 10.50 – przyjazd do Sobótki.

TRASA PIESZA (ok. 21,5 km) :



Godz.19.05 – odjazd autobusem nr 522 z Sobótki do Wrocławia

Ok. godz.19.50 – przyjazd do Wrocławia (Dworzec Centralny)

Koszt przejazdu na trasie Wrocław-Sobótka – ok. 8 zł w jedną stronę

Godz.23.32 – odjazd pociągiem do Szczecina

16.04.2018 r.

Godz.5.48 - przyjazd do Szczecina

UWAGI :

- Powyższy program ma charakter ramowy i może ulec korektom.,
- Liczebność grupy – 10 osób,
- **OSOBY CHĘTNE NA WYJAZD PROSIMY O JAK NAJSZYBSZY KONTAKT : mailowy (ahojprzygodo@o2.pl) lub osobisty w klubie,**
- **Przed wyjazdem zbieramy pieniądze na pokrycie kosztów noclegów (40 zł od osoby)** i ewentualnie biletów na przejazdy pociągiem (o ile ktoś chce jechać z innymi osobami). Można też kupić bilety kolejowe we własnym zakresie.
- Koszty wyżywienia uczestnicy pokrywają we własnym zakresie wg indywidualnych upodobań. Koszty zwiedzania – płatne na miejscu